

ANALYSE DU TABLEAU DE CHASSE SANGLIERS SUR LE MONT LOZERE EN 2009 D'APRES LA RECOLTE DES CRISTALLINS

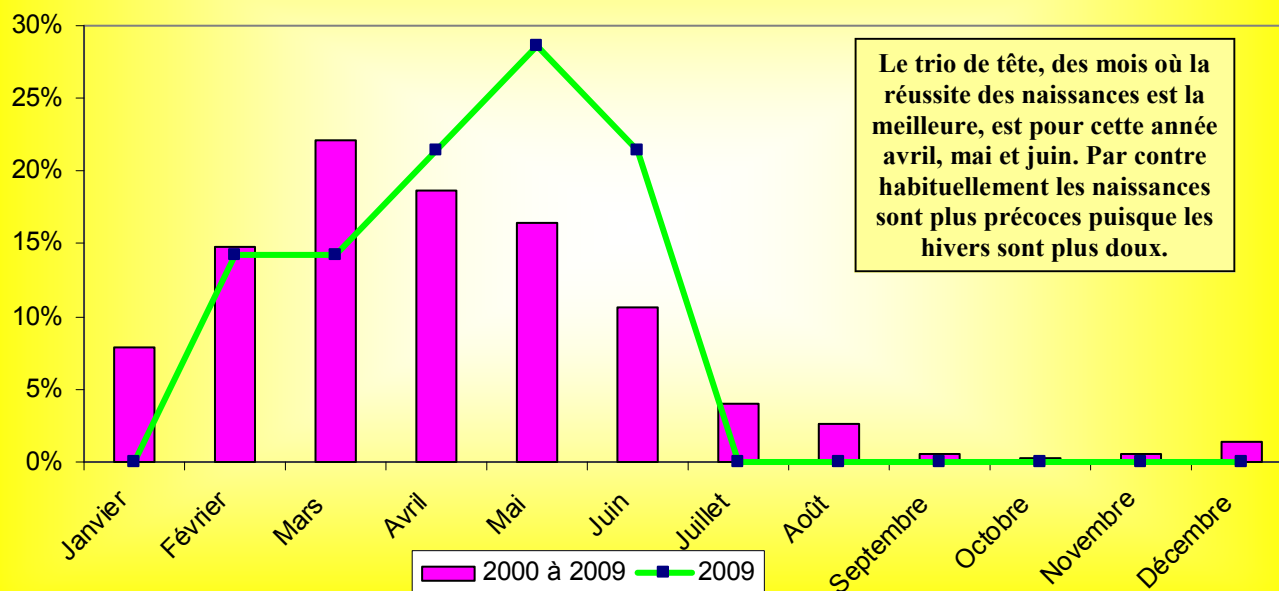


Ce bilan est issu de l'analyse de 41 yeux de sangliers différents, récoltés par les chasseurs et prélevés à la chasse sur le Mont Lozère lors de la dernière campagne cynégétique de 2009-2010.

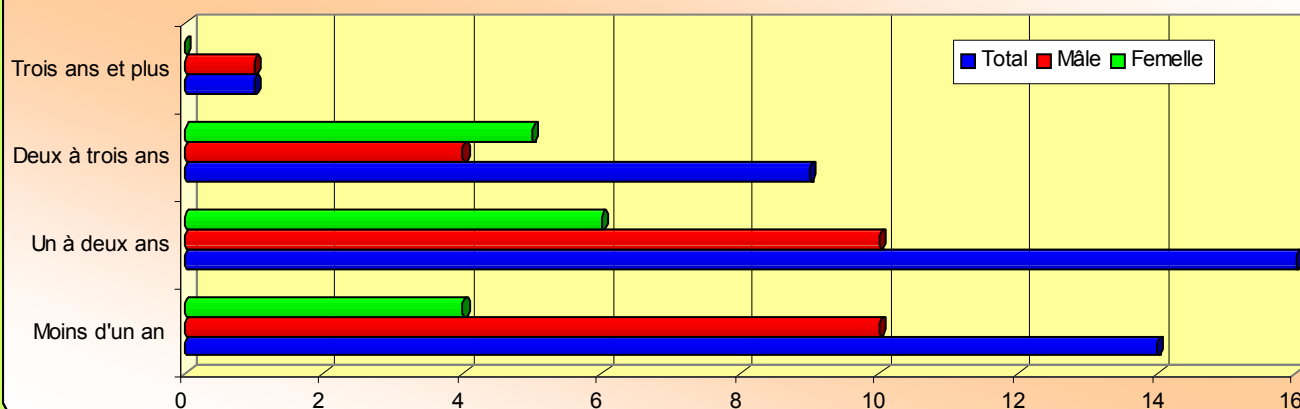
Un total de 320 flacons avaient été distribués et répartis dans près de 10 territoires de chasse.

Ce constat de faible participation des chasseurs à la méthode de suivi, ne doit pas cacher les belles performances de quelques territoires qui ont parfaitement joué le jeu. Malheureusement pour cette saison le Mont Lozère n'a pas échappé à la chute du tableau de chasse et la récolte des yeux a donc été maigre.

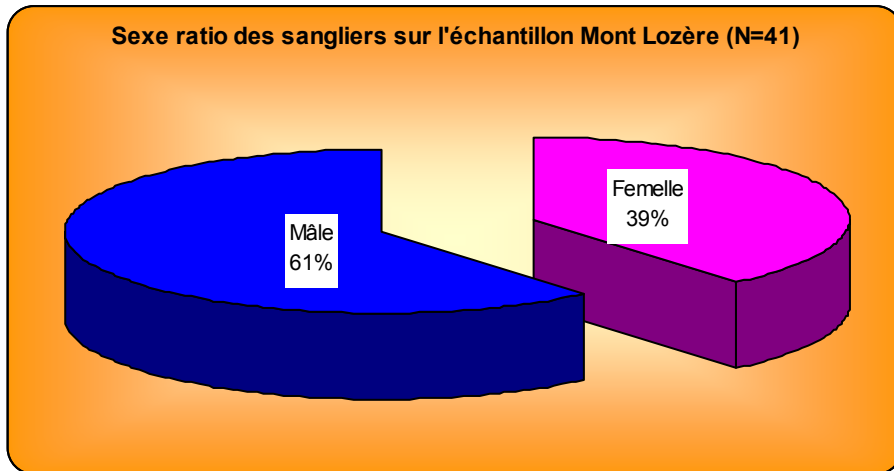
Chronologie des naissances de sangliers depuis 2000 Comparatif entre les échantillons lozériens (N=817) depuis 2000 et le Mont Lozère en 2009 (N=41)



Pyramide des âges des sangliers prélevés sur l'échantillon Mont Lozère (N=40)

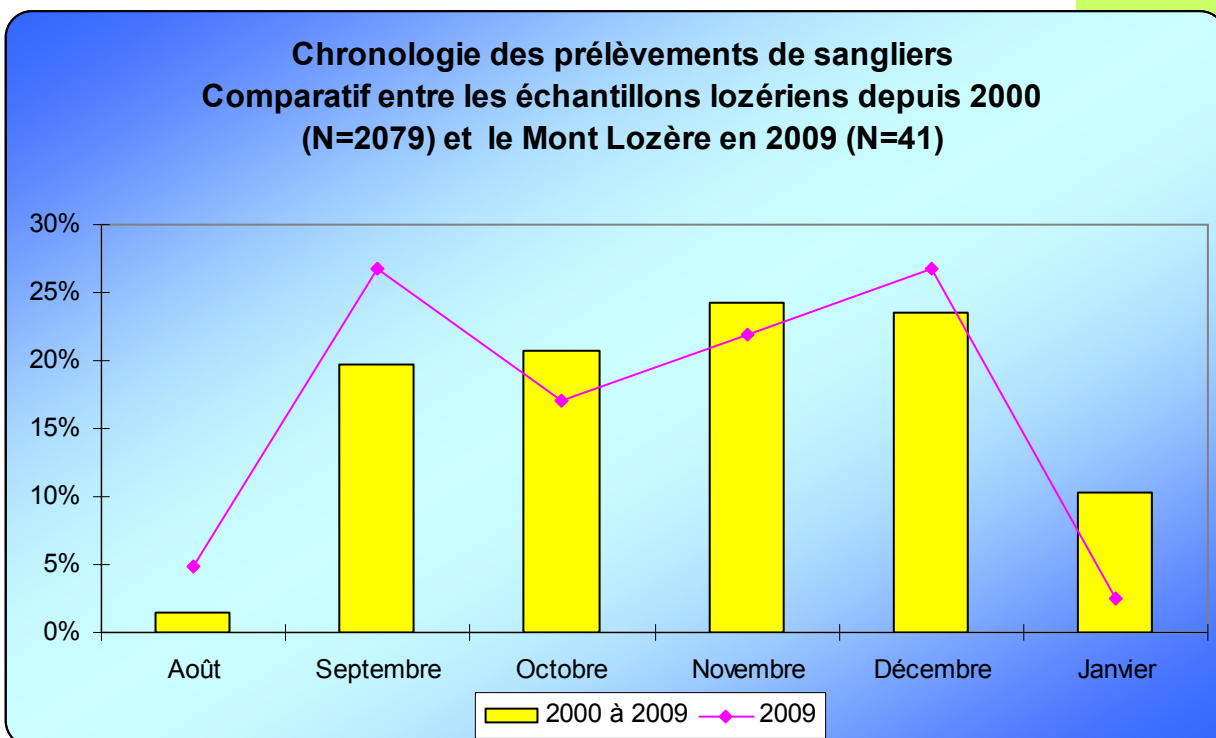
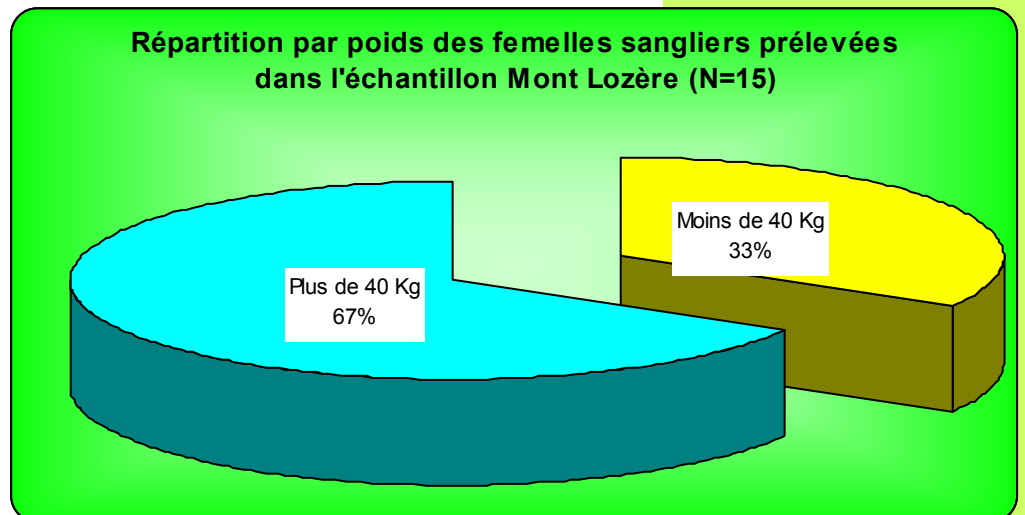


La part des 3 ans et plus est toujours aussi faible.



Le sexe-ratio dans les prélèvements de sangliers reste toujours déséquilibré à l'avantage des mâles.

Une laie est féconde dès qu'elle atteint un poids de 40 kg. Si on prélève beaucoup de femelles de plus de 40 kg, cela fait diminuer le taux d'accroissement de la population. Cette année plus de 2/3 des femelles prélevées font plus de 40 kg



La moitié des prélèvements est réalisée dès le début du mois de novembre et reste bien répartis dans le temps. Toutefois pour cette année sur le Mont Lozère, la vitesse de réalisation du tableau est plus rapide que les années précédentes.