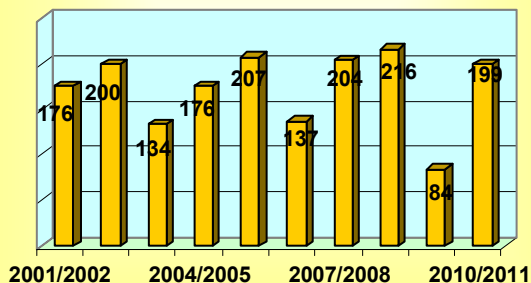


ANALYSE DU TABLEAU DE CHASSE SANGLIERS SUR MERCOIRE EN 2010/2011 D'APRES LA RECOLTE DES CRISTALLINS

**Evolution des prélèvements de sangliers
sur Mercoire depuis 2000**

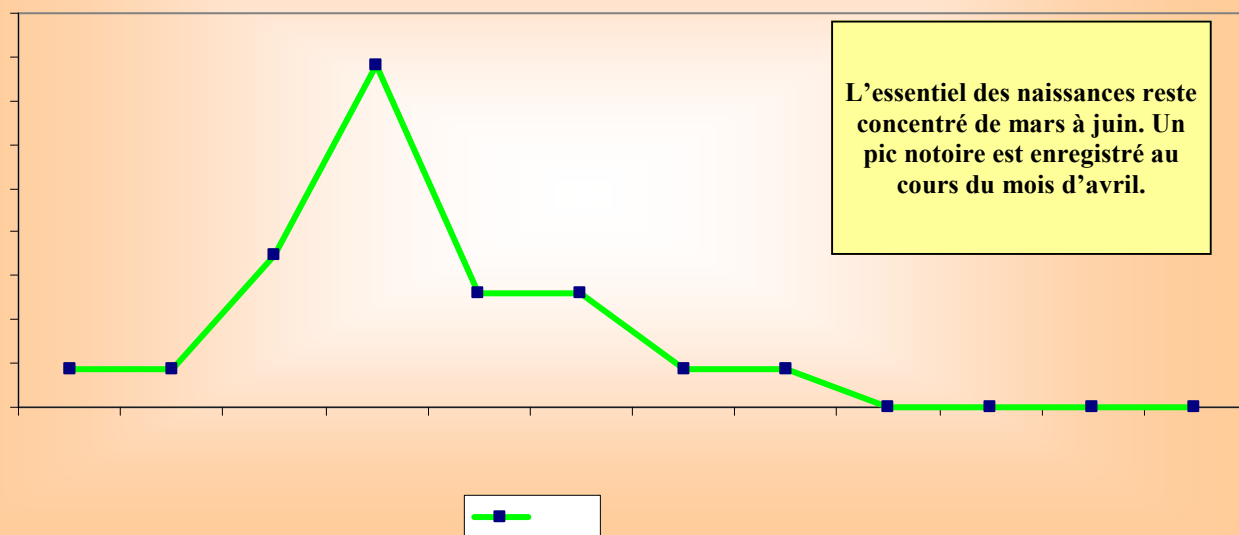


Ce bilan est issu de l'analyse de 79 yeux de sangliers différents, récoltés par les chasseurs et prélevés à la chasse sur Mercoire lors de la dernière campagne cynégétique de 2010-2011.

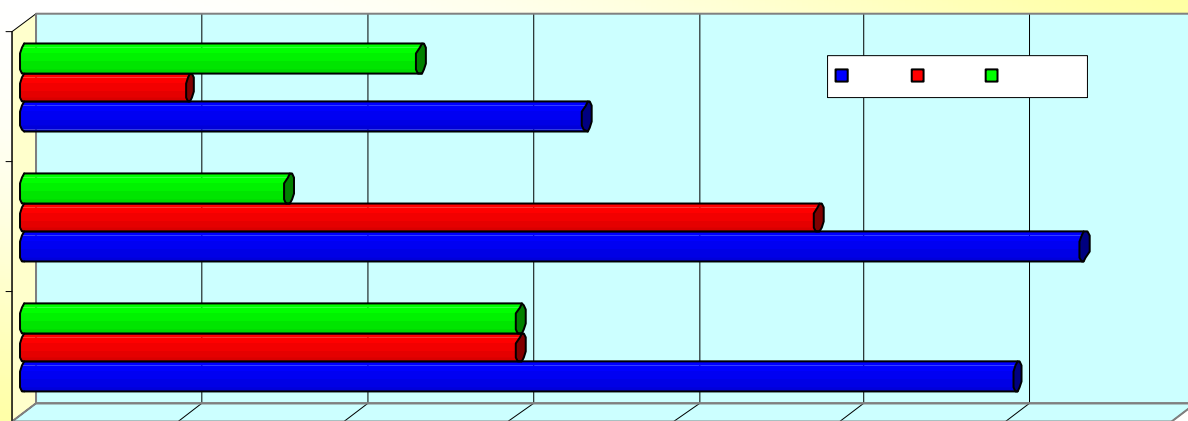
Un total de 210 flacons avaient été distribués et répartis dans près de 8 territoires de chasse.

199 sangliers ont été prélevés lors de cette campagne de chasse sur le massif, l'échantillon des cristallins représente donc 40% des prélèvements.

**Chronologie des naissances de sangliers
sur Mercoire en 2010 (N=30)**



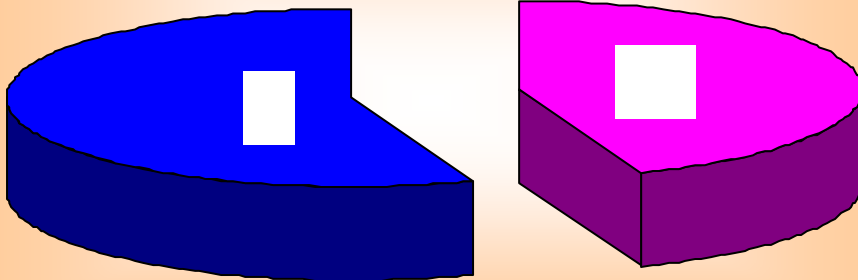
Pyramide des âges des sangliers prélevés sur l'échantillon Mercoire (N=79)



La part des 3 ans et plus est inexistante cette année, d'après l'échantillon récolté.



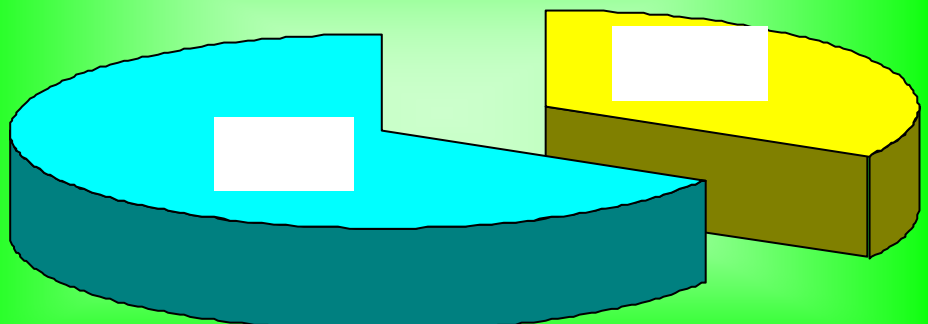
Sexe ratio des sangliers sur l'échantillon Mercoire (N=79)



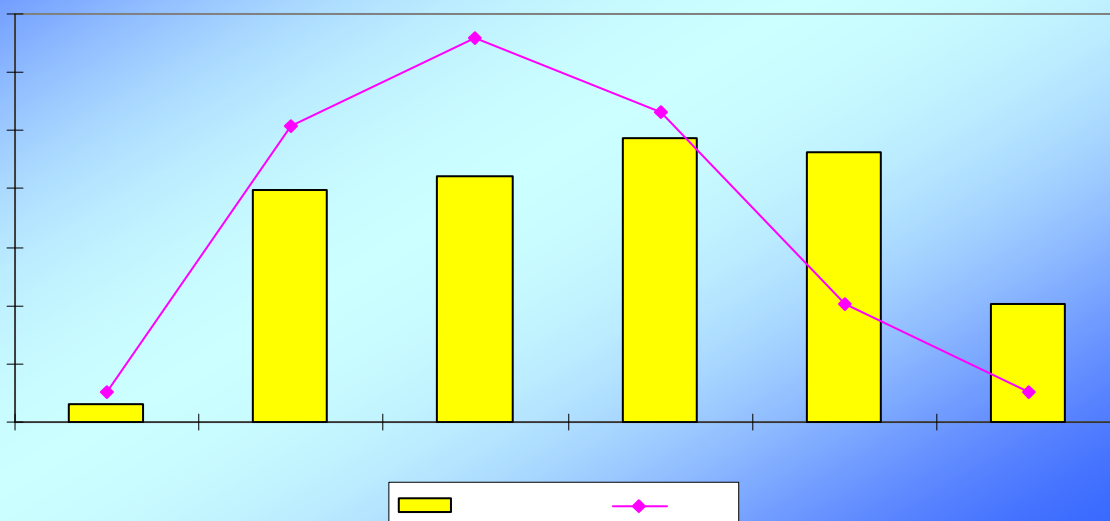
Le sexe-ratio dans les prélèvements de sangliers reste toujours déséquilibré à l'avantage des mâles.

Une laie est féconde dès qu'elle atteint un poids d'environ 40 kg. Le fait de prélever ces géniteurs a pour conséquence de faire diminuer le taux d'accroissement de la population. Cette année plus de 2/3 des femelles prélevées appartiennent à la catégorie des reproductrices.

Répartition par poids des femelles sangliers prélevées dans l'échantillon Mercoire (N=36)



Chronologie des prélèvements de sangliers Comparatif entre les échantillons lozériens depuis 2000 (N=2158) et Mercoire en 2010 (N=79)



La moitié des prélèvements est réalisée dès le début du mois de novembre et reste bien répartis dans le temps. Toutefois pour cette année sur Mercoire, la vitesse de réalisation du tableau est plus rapide que les années précédentes.