



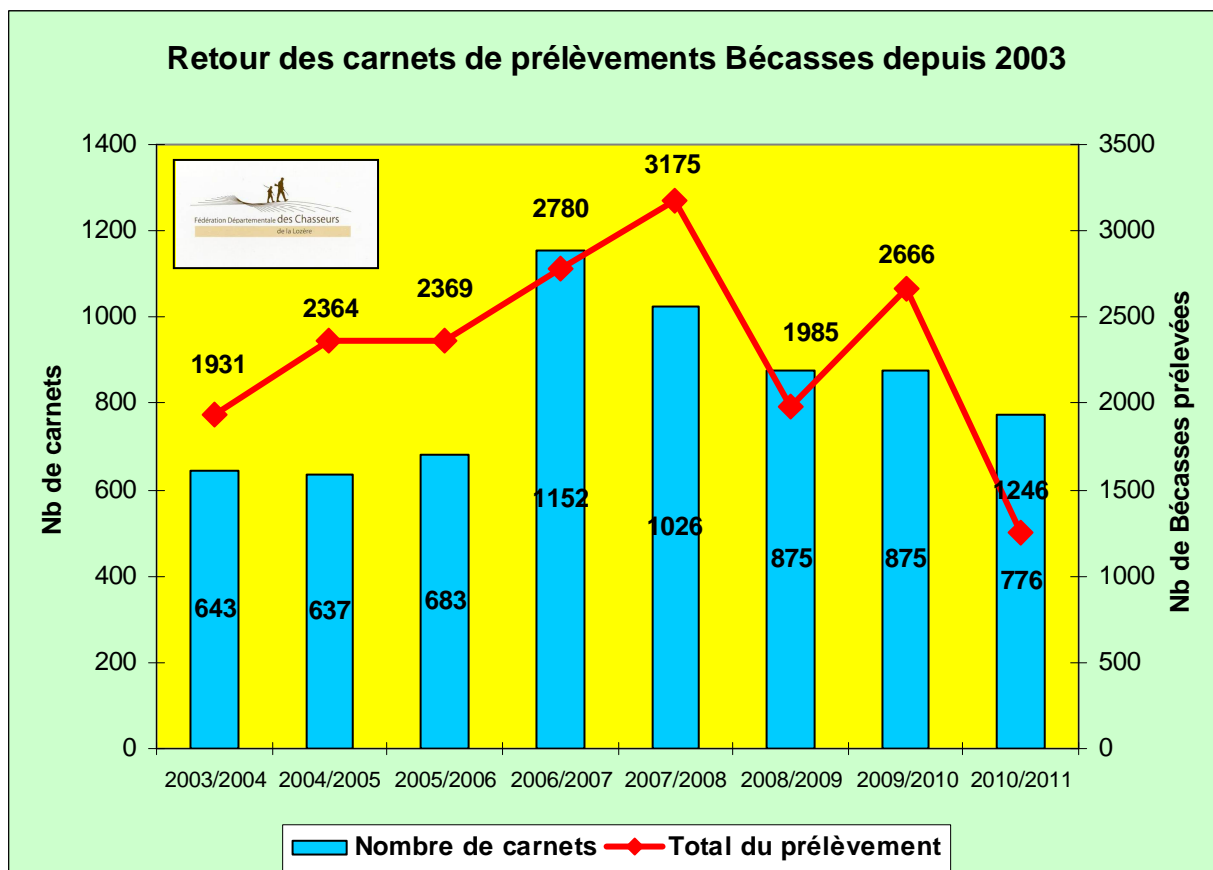
Analyse des prélèvements de bécasses des bois d'après les carnets de prélèvements de la saison 2010/2011

Comparatif sur 8 saisons



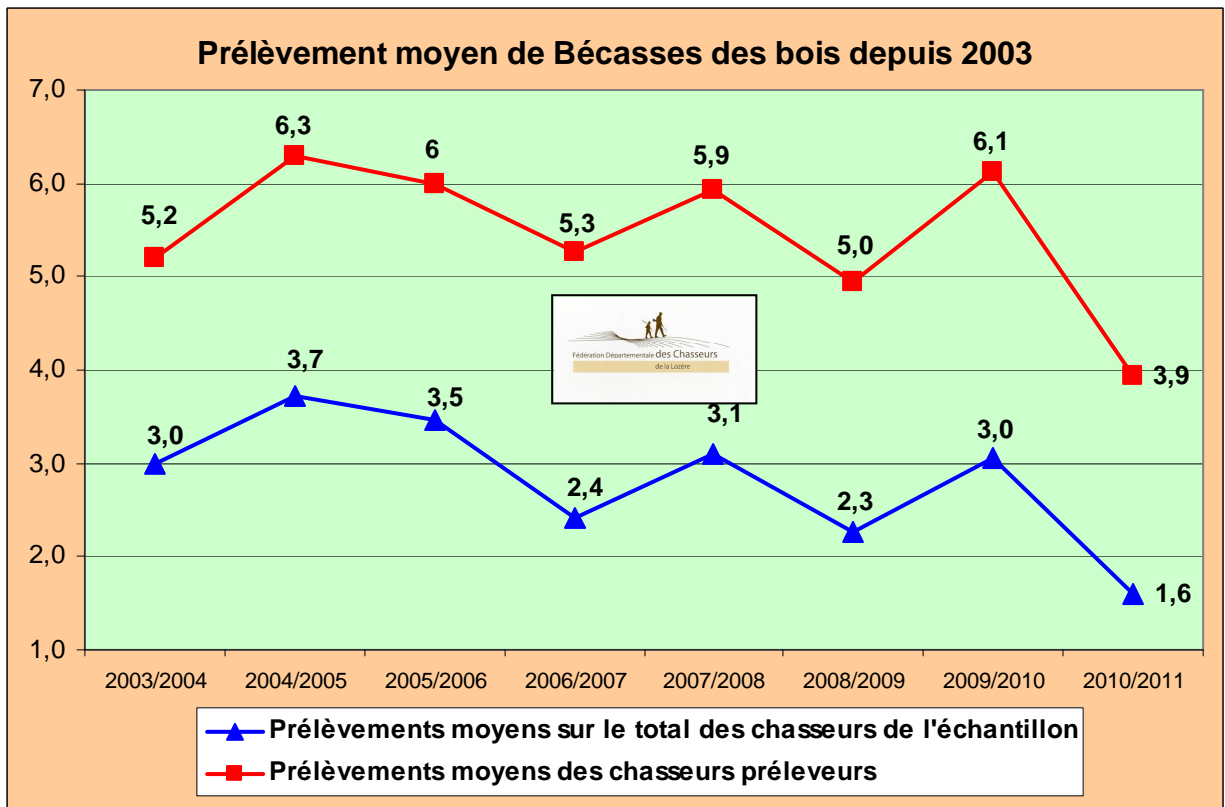
En ce qui concerne la saison 2010/2011, un total de 776 carnets ont été retournés correctement renseignés.

L'échantillon analysé totalise 1246 oiseaux soit en moyenne 1,6 par chasseur. Si on considère seulement les chasseurs ayant prélevé au moins un oiseau, le tableau moyen est de 3,9.



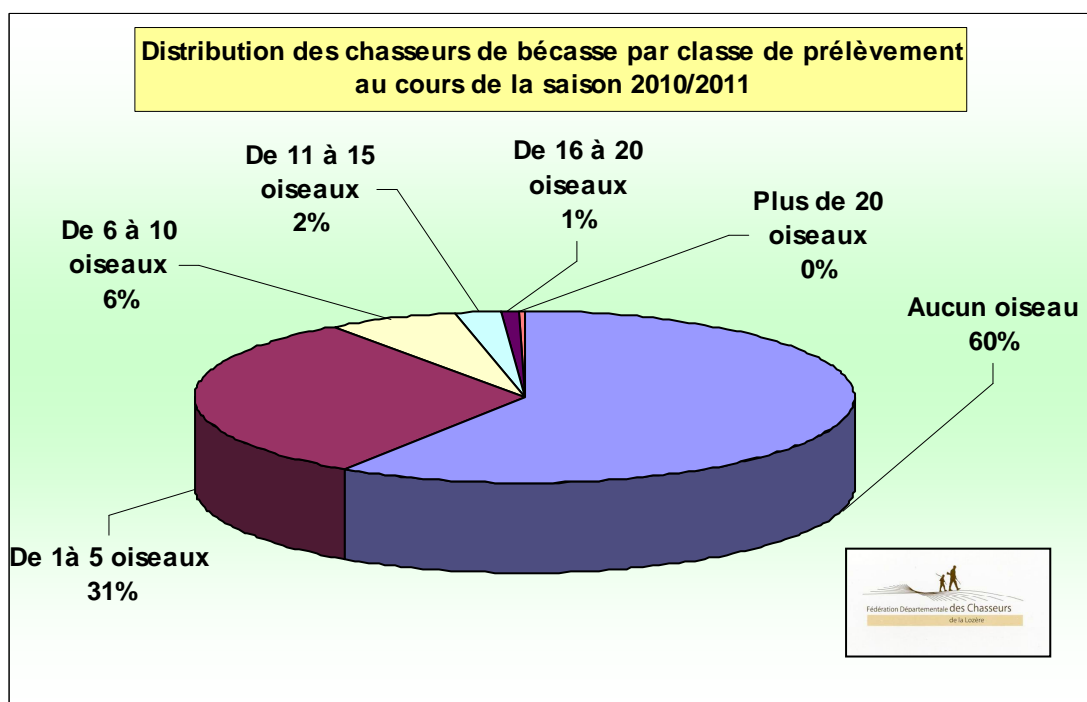
Le tableau ci-dessous récapitule l'évolution sur 8 ans des paramètres cités précédemment :

Saison cynégétique	Nombre de carnets retournés	Total des bécasses prélevées	Moyenne du tableau par chasseur, selon l'ensemble de l'échantillon	Moyenne du tableau par chasseur ayant prélevé au moins un oiseau
2003/2004	643	1931	3	5,2
2004/2005	637	2364	3,7	6,3
2005/2006	683	2369	3,5	6
2006/2007	1152	2780	2,4	5,3
2007/2008	1026	3175	3,1	5,9
2008/2009	875	1985	2,3	5
2009/2010	875	2666	3	6,1
2010/2011	776	1246	1,6	3,9



1 chasseur de l'échantillon analysé a déclaré avoir réalisé le PMA saisonnier fixé à 30.

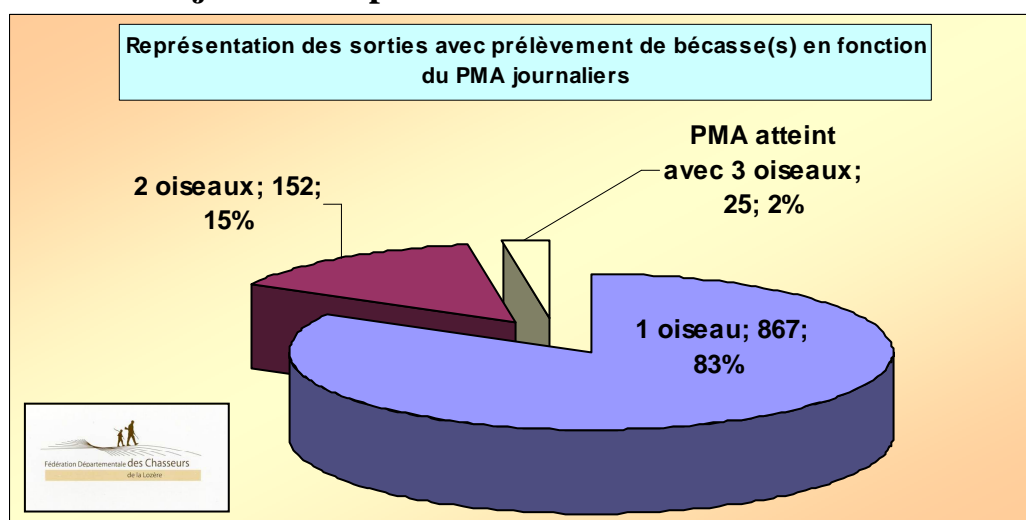
✓ Distribution des chasseurs par classe de prélèvement



Le tableau ci-dessous récapitule l'évolution sur 8 ans des paramètres cités précédemment :

Saison cynégétique	Pourcentage de chasseurs de l'échantillon n'ayant pas prélevé d'oiseau	Pourcentage de chasseurs de l'échantillon ayant prélevés 1 seul oiseau	Tableau de chasse (nombre de bécasses tuées au maximum par chasseur) qui englobe 90% des pratiquants	Nombre de chasseurs ayant atteint le PMA annuel
2003/2004	43,5%	11,2%	8 oiseaux	1
2004/2005	41%	11%	10 oiseaux	3
2005/2006	42%	10,8%	11 oiseaux	4
2006/2007	55%	12,1%	8 oiseaux	2
2007/2008	48%	10,1%	15 oiseaux	4
2008/2009	55%	11,5%	7 oiseaux	1
2009/2010	50,2%	10,4%	9 oiseaux	5
2010/2011	59,3%	13%	5 oiseaux	1

✓ **Représentation des prélèvements en fonction du PMA journalier, suivant les journées « positives » de chasse à la bécasse**

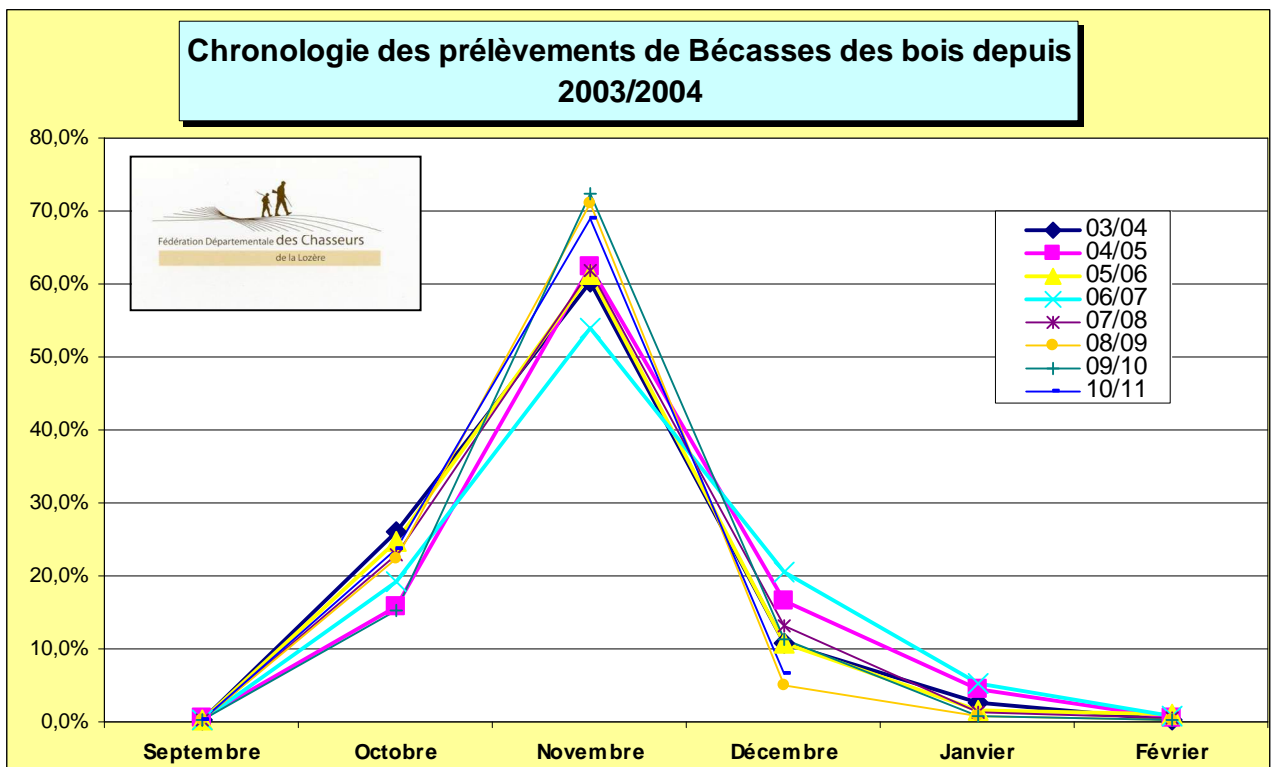
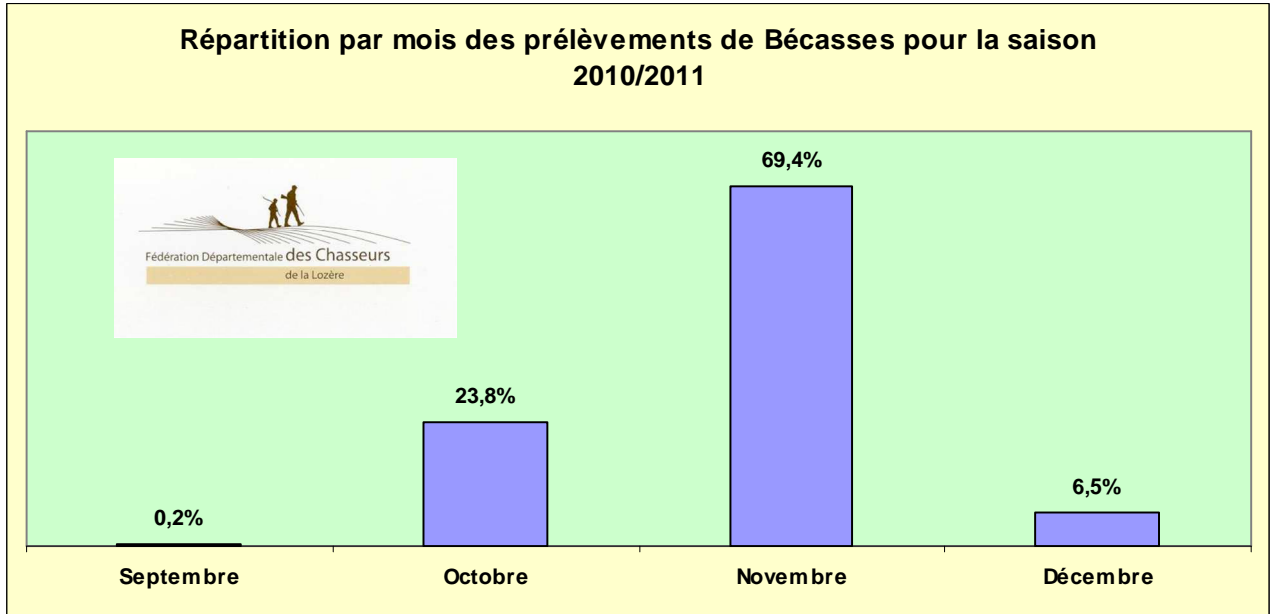


Le PMA journalier (3 oiseaux par jour) a été atteint 25 fois sur 1044 sorties positives de chasse à la bécasse.

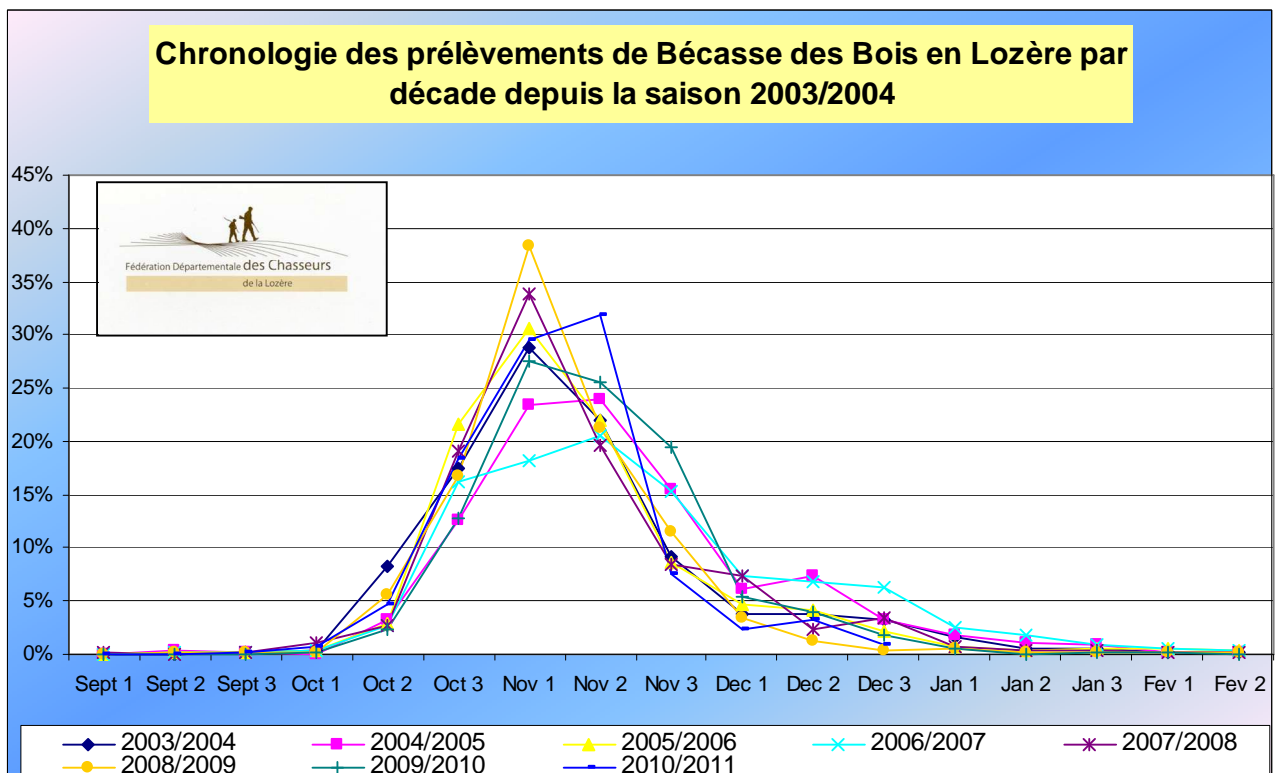
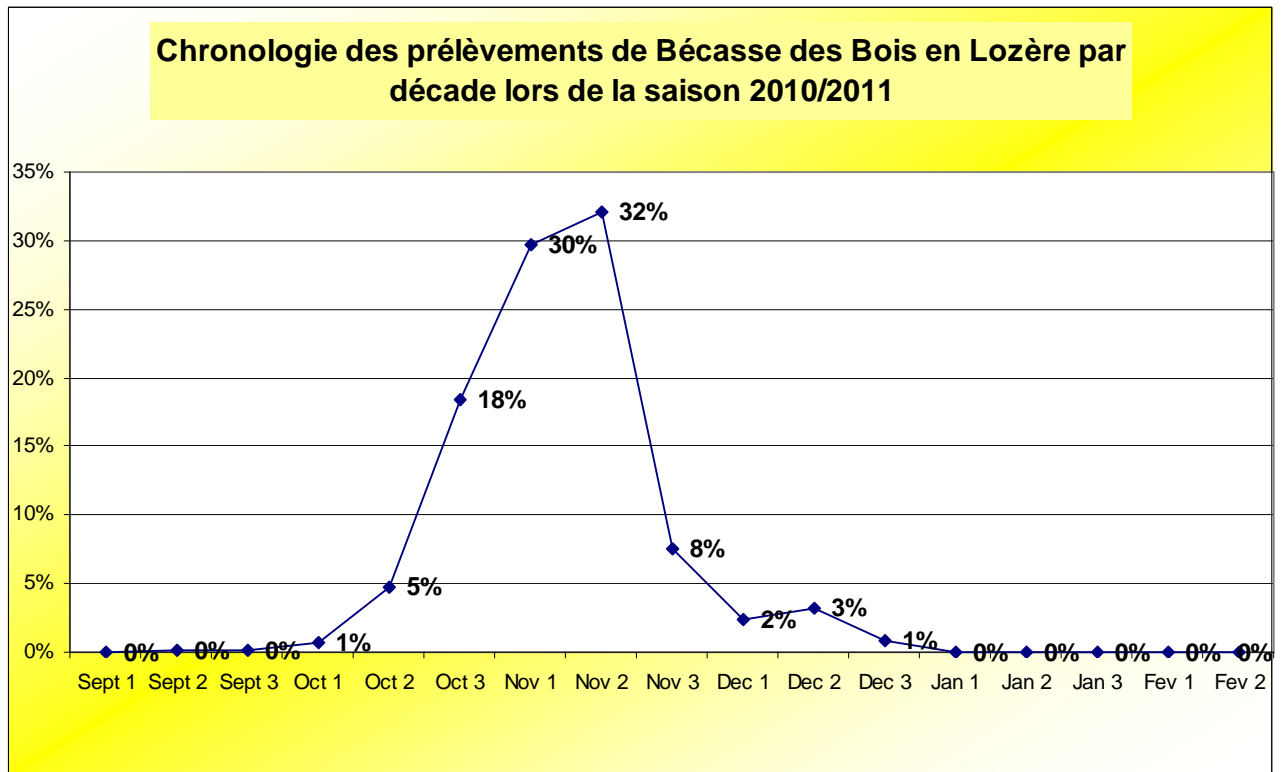
Comparaison des 8 dernières saisons :

Saison cynégétique	Tableau de chasse bécasse	Nombre de sorties positives	PMA atteint avec 3 oiseaux	2 oiseaux	1 oiseau
2003/2004	1931	1570	38 fois	258 fois	1274 fois
2004/2005	2364	1912	69 fois	296 fois	1547 fois
2005/2006	2369	1849	81 fois	358 fois	1410 fois
2006/2007	2780	2395	43 fois	299 fois	2053 fois
2007/2008	3175	2520	119 fois	417 fois	1984 fois
2008/2009	1985	1591	64 fois	266 fois	1261 fois
2009/2010	2666	2100	83 fois	401 fois	1616 fois
2010/2011	1246	1044	25 fois	152 fois	867 fois

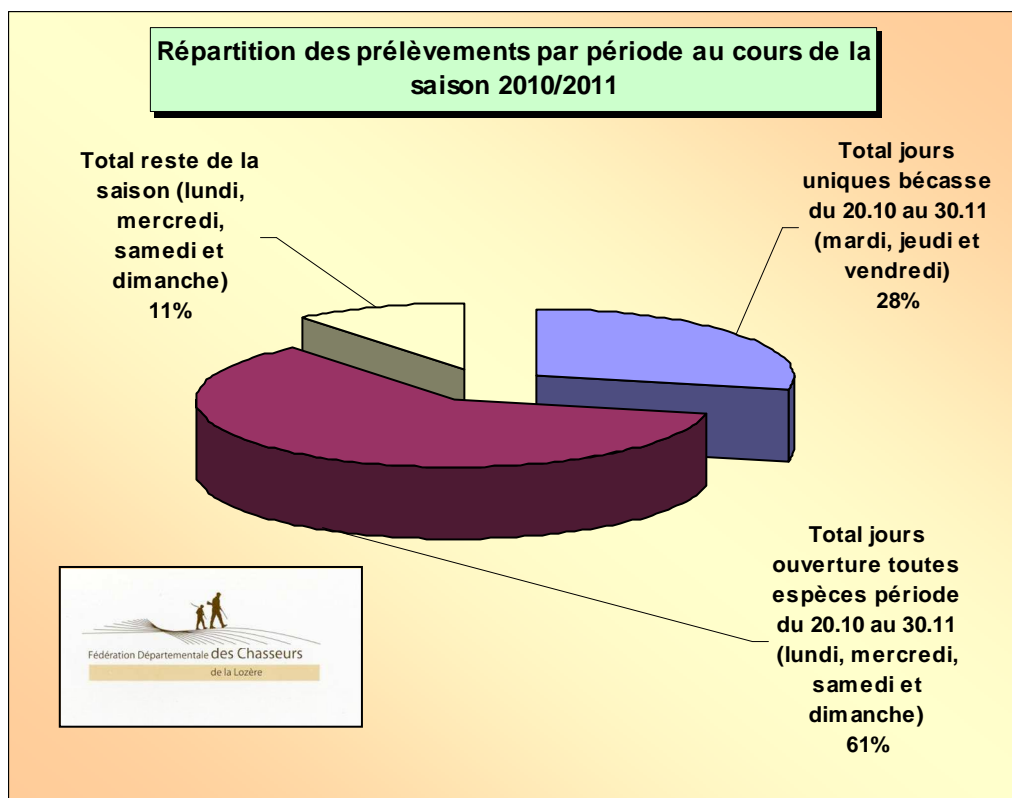
✓ Chronologie des prélèvements



✓ Représentation des prélèvements par décades



✓ Représentation des prélèvements en fonction des périodes de chasse



Saison cynégétique	Nombre de jours de chasse	50% du tableau de chasse réalisé lors de	90% du tableau de chasse atteint lors de	Pic des prélèvements lors de
2003/2004	111	Novembre 1	Décembre 1	Novembre 1
2004/2005	111	Novembre 2	Décembre 2	Novembre 2
2005/2006	112	Novembre 1	Décembre 1	Novembre 1
2006/2007	112	Novembre 2	Décembre 3	Novembre 2
2007/2008	111	Novembre 1	Décembre 1	Novembre 1
2008/2009	111	Novembre 1	Novembre 3	Novembre 1
2009/2010	111	Novembre 2	Décembre 1	Novembre 1
2010/2011	111	Novembre 1	Novembre 3	Novembre 2

Saison cynégétique	Pourcentage d'oiseaux prélevés lors de la fenêtre spéciale bécasse du 20 oct au 30 nov	Pourcentage d'oiseaux prélevés lors de la fenêtre spéciale, les jours « uniques bécasses » (mardi, jeudi et vendredi)
2003/2004	87,5%	21%
2004/2005	76%	20%
2005/2006	85,6%	41%
2006/2007	70%	14%
2007/2008	82%	21%
2008/2009	89%	23%
2009/2010	85%	22%
2010/2011	89%	28%

Meilleur jour de chasse des 8 dernières saisons :

2003/2004	Le 11 novembre 2003, avec 87 oiseaux
2004/2005	Le 20 novembre 2004, avec 104 oiseaux
2005/2006	Le 1 novembre 2005, avec 160 oiseaux
2006/2007	Le 11 novembre 2006, avec 104 oiseaux
2007/2008	Le 10 novembre 2007, avec 182 oiseaux
2008/2009	Le 8 novembre 2008, avec 144 oiseaux
2009/2010	Le 11 novembre 2009, avec 131 oiseaux
2010/2011	Le 13 novembre 2010, avec 73 oiseaux

Premiers et derniers prélèvements des 8 dernières saisons :

Saison cynégétique	Premiers prélèvements Lozériens	Derniers prélèvements Lozériens
2003/2004	Le 21 sept, 1 oiseau	Le 16 fev, 2 oiseaux
2004/2005	Le 12 sept (ouverture), 2 oiseaux	Le 20 fev (fermeture), 2 oiseaux
2005/2006	Le 11 sept (ouverture), 3 oiseaux	Le 18 fev, 1 oiseau
2006/2007	Le 13 sept, 1 oiseau	Le 19 fev, 3 oiseaux
2007/2008	Le 9 sept (ouverture), 3 oiseaux	Le 20 fev (fermeture), 3 oiseaux
2008/2009	Le 14 sept (ouverture), 1 oiseau	Le 18 février (fermeture), 2 oiseaux
2009/2010	Le 14 sept, 1 oiseau	Le 14 février, 2 oiseaux
2010/2011	Le 12 sept (ouverture), 1 oiseau	Le 29 déc, 3 oiseaux

Une saison catastrophique...

✓ Synthèse :

- Relâchement des chasseurs pour le retour des carnets auprès de leur Fédération des Chasseurs (notamment les « chasseurs préleveurs »).
- Tableau de chasse le plus faible des 8 dernières années avec un prélèvement moyen par chasseur de seulement 1,6 oiseaux.
- Comme toujours le gros du contingent « bécasse » passe chez nous en novembre.
- La deuxième décennie de novembre enregistre le pic des prélèvements.
- Les chasseurs ont bien joué le jeu quant à la fermeture de la chasse à la bécasse au 31 décembre 2010. Les chiffres recueillis nous prouvent bien que pour le coup, cette fermeture précoce de la chasse était plus que nécessaire.

Sachons anticiper...